



## Meettechniek | METPOINT® DPM

# METPOINT® DPM: sensortechniek voor de nauwkeurige drukdauwpuntmeting

Met de sensortechnologie van **BEKO TECHNOLOGIES** kunt u bij de kritieke controlepunten van de perslucht nauwkeurig en betrouwbaar alle relevante parameters meten. Dit vormt de basis voor energie- en kostenbesparende beslissingen gepaard met een hogere kwaliteit.

U heeft droge perslucht nodig bij uw productie? Dit is vooral belangrijk voor gevoelige processen, waar het aankomt op zeer hoge hygiëne en waarbij de perslucht direct of indirect in aanraking komt met de eindproducten. De stationaire drukdauwpunt transmitter **METPOINT® DPM** meet nauwkeurig de temperatuur, de relatieve luchtvochtigheid en het dauwpunt (tot  $-60\text{ }^{\circ}\text{Ctd}$ ); de kritieke parameters in perslucht en technische gassen.



Maar dat is nog niet alles: de sensor **METPOINT® DPM** geeft informatie over de werking van de componenten en de meting biedt een basis voor de optimale dimensionering van uw installaties. Daarmee biedt de sensor **METPOINT® DPM** niet alleen zekerheid in uw procesketen, maar is het ook een instrument om de efficiëntie van uw productie te verhogen.

### › Drukdauwpointmeting

- › Door het meten van de relatieve luchtvochtigheid en de temperatuur wordt het drukdauwpunt van uw perslucht berekend
- › Geeft informatie over de werking van componenten

### › Mobiele en stationaire bewaking

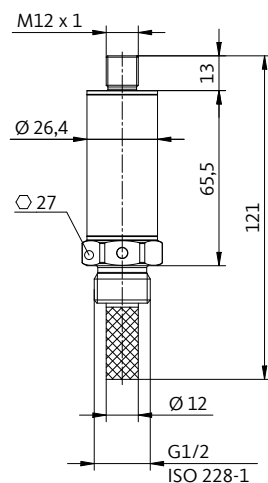
### › Hoge meetnauwkeurigheid

### › Continue online meting

- › Levert continu alle procesgegevens

### › Garandeert zekerheid in de procesketen

### › Robuuste roestvrijstalen behuizing voor de inzet in zware procesomgevingen



Alle opgaven in mm

#### Technische gegevens drukdauwpuntsensoren SD23

Meetbereik	-60 ... +30 °Ctd	
Max. toegelaten werkdruk	50 bar[g]	
Max. meetafwijking	± 4 K voor -60 ... -50 °Ctd ± 3 K voor -50 ... -30 °Ctd	± 2 K voor -30 ... -10 °Ctd ± 1 K voor -10 ... +30 °Ctd
Reactietijd t95	< 10 sec. (van droog naar vochtig) < 40 sec. (van vochtig naar droog)	
Spanning	14 ... 30 VDC	
Belasting (belastingsweerstand)	RL = max. 416 Ω bij 24 V DC	
Uitgangssignaal	4 ... 20 mA, analoog, 4-geleider	
Uitgangssignaal	0 ... 10 V, analoog, 4-geleider	
Uitgangssignaal	RS485, digitale uitgang, 4-geleider	
Procesmedium-temperatuur	-30 °C ... +70 °C	
Omgevingstemperatuur in bedrijf	-25 °C ... +60 °C	
Opslag- en transporttemperatuur:	40 °C ... +85 °C	
Omgevingsvochtigheid:	0 ... 95%, niet condenserend	

	DPM SD11 *	DPM SD21 *	DPM SD23 *
Meetbereik	-20 ... +30 °Ctd	-60 ... +30 °Ctd	-60 ... +30 °Ctd
Uitgangssignaal	4 ... 20 mA	4 ... 20 mA	RS485 / 4 ... 20 mA / 0 ... 10 V
Bestelnummer	4029239	4024282	4024283

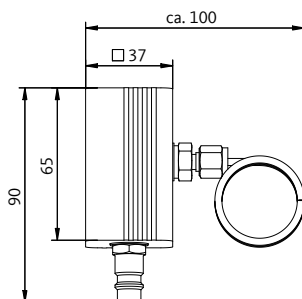
\* Een jaarlijkse kalibratie wordt aanbevolen

Voor METPOINT® DPM stationair	Kalibratie SD11 *	Kalibratie SD21 *	Kalibratie SD23 *
Bestelnummer	4032068	4032070	4032072

Voor METPOINT® DPM stationair	Kalibratie DP109 *	Kalibratie DP207 *
Bestelnummer	4027630	4027633

\* Een jaarlijkse kalibratie wordt aanbevolen

## Toebehoren voor uw METPOINT® DPM



Alle opgaven in mm

Meetkamer voor METPOINT® DPM	MK Basic PN16	MK Basic PN50
Materiaal	aluminium	aluminium
Max. toegelaten werkdruk	16 bar[g]	50 bar[g]
Max. toegelaten temperatuurbereik	10 ... 80 °C	10 ... 80 °C
Bestelnummer	4026170	4027290

Voor METPOINT® DPM stationair	Aansluitkabel incl. stekker (5 m) SD 11   SD21	Aansluitkabel incl. stekker (5 m) SD23
Bestelnummer	4025252	4025253

# Onze kalibratieservice voor uw METPOINT® DPM

Meetvormers en transmitters worden o.a. blootgesteld aan mechanische belastingen en temperatuurschommelingen. Daardoor neemt de meetnauwkeurigheid van de sensoren af en ontstaat een zogenaamde „drift“, die de gemeten resultaten vervalsen en zo de productie respectievelijk de kwaliteit van het product negatief beïnvloedt. **BEKO TECHNOLOGIES** biedt een breed scala aan diensten voor de kalibratie van flowsensoren, drukdauwpunt transmitters en druksensoren.



De kalibraties gebeuren volgens een gespecificeerd kalibratieprocedé van **BEKO TECHNOLOGIES**, een zogenaamde ISO-kalibratie. ISO-kalibraties zijn vergelijkende metingen van externe monsters met bedrijfsinterne referentieapparatuur. De referentieapparaten die worden gebruikt zijn gebaseerd op nationale normen. De procedures voldoen aan de eisen van de kwaliteitsnorm volgens DIN EN ISO 9001.



## Heeft u nog vragen over een optimale behandeling van uw perslucht?

Wij hebben de antwoorden en passende oplossingen voor de hele behandelingsketen. Wij stellen u graag onze producten op

het gebied van condensaatbehandeling, filtratie, droging, meet-techniek en procestechniek en ook onze uitgebreide service voor.

Bezoek ons op



**BEKO TECHNOLOGIES B.V.**

Veenen 12 | 4703 RB ROOSENDAAL

Tel. +31-165-320300

benelux@beko-technologies.com

www.beko-technologies.nl

www.beko-technologies.be



Technische wijzigingen en drukfouten voorbehouden.